



MAISON BERTRANEU - LUCHON

MAISON BERTRANEU - LUCHON

Bienvenue dans nos Appartements de Vacances

<https://maisonbertraneu-pyrenees.fr>

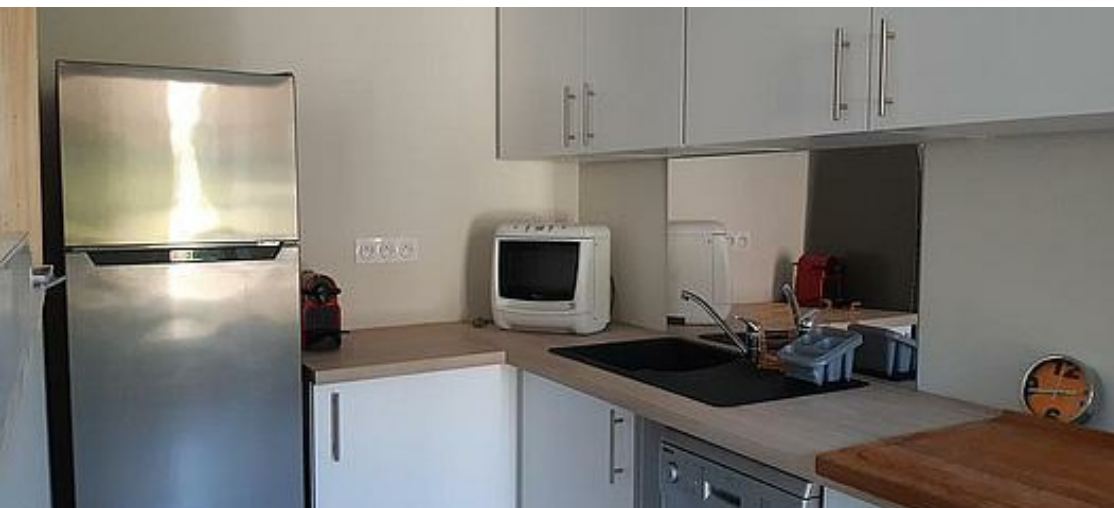


Simone DELOR-BERTRANEU

☎ 06 22 61 11 34

- A** Appartement "ESPINGO" à Luchon -4 personnes : Maison Bertraneu, 6 place Richelieu 31110 BAGNERES-DE-LUCHON
- B** Appartement "LE SAOUSSAT" - 5 pers : Maison Bertraneu, 6 place Richelieu 31110 BAGNERES-DE-LUCHON
- C** studio LAC BLEU 2** 2pers : MAISON BERTRANEU, 6 Place Maréchal de Richelieu 31110 BAGNERES-DE-LUCHON





Appartement "ESPINGO" à Luchon -4 personnes

☆☆

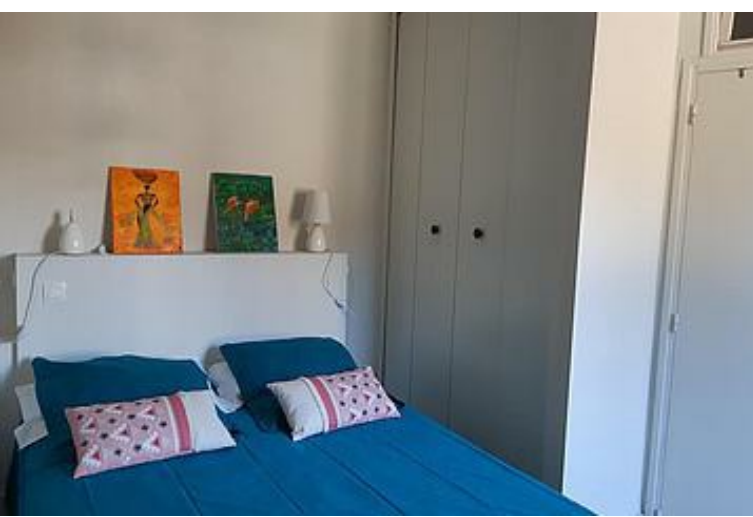
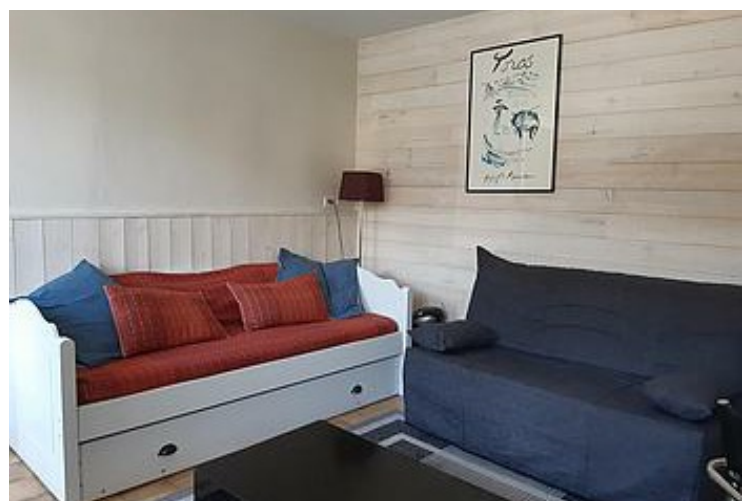
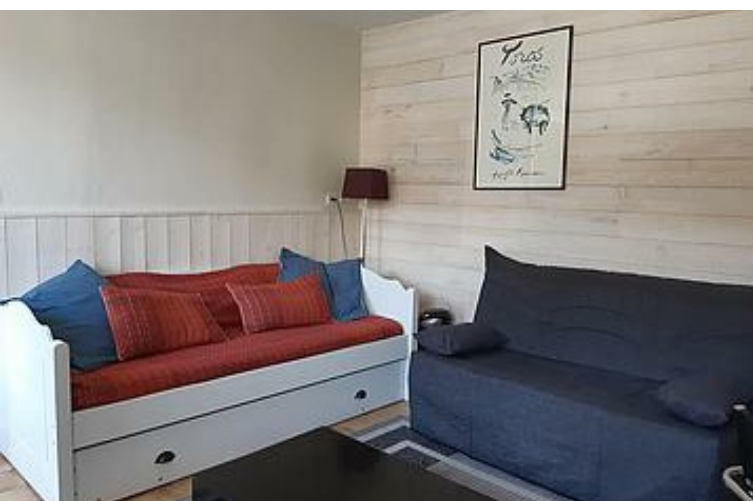
Appartement

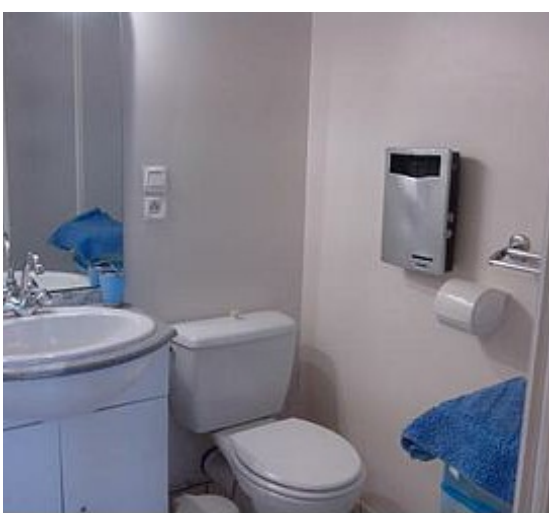
5
personnes
(Maxi: 4 pers.)

1
chambre

45
m²

A Luchon, dans un cadre verdoyant au pied des jardins du Casino, cette maison de 5 appartements vous offre le calme et la tranquillité à deux pas du centre ville, des ses nombreux commerces et animations.





Pièces et équipements

<i>Chambres</i>	Chambre(s): 1 Lit(s): 1 dont lit(s) 1 pers.: 0 dont lit(s) 2 pers.: 1 lit 140x190 literie neuve equipee de couette	
<i>Salle de bains / Salle d'eau</i>	Salle de bains avec douche Sèche cheveux Sèche serviettes Salle(s) d'eau (avec douche): 1 seche cheveux	
<i>WC</i>	WC: 1 WC privés wc dans la salle de bains	
<i>Cuisine</i>	Cuisine américaine Appareil à raclette Combiné congélation Four Four à micro ondes Lave vaisselle Réfrigérateur cuisine equipee de nombreux appareils electro menager donne directement dans le jardin possibilite de prendre ses repas dans le jardin lave vaisselle	
<i>Autres pièces</i>	Salon	Séjour
<i>Media</i>	Chaîne Hifi Wifi	Télévision
<i>Autres équipements</i>	Lave linge collectif Matériel de repassage appartement agreable directement ouvert dans le jardin, tout de plein pied,entierement renove	
<i>Chauffage / AC</i>	Chauffage	
<i>Exterieur</i>	Abri Voiture Cour commune Local pour matériel de sport Terrain clos	Abri pour vélo ou VTT Jardin Salon de jardin
<i>Divers</i>	table et chaises de jardin	

Infos sur l'établissement



Communs

A proximité propriétaire
Habitation indépendante
Mitoyen locataire

Entrée indépendante
Jardin commun

tous les commerces et services sont accessibles a pied



Activités



Internet

Accès Internet



Parking

Parking
Garage Privé

Parking privé

stationnement dans la propriete fermee



Services

Location de draps et/ou de
linge

Nettoyage / ménage



Extérieurs

A savoir : conditions de la location

<i>Arrivée</i>	16h
<i>Départ</i>	11h
<i>Langue(s) parlée(s)</i>	Anglais Espagnol
<i>Annulation/Prépaiement/Dépot de garantie</i>	acompte de 25% a la reservation depot de garantie 100 euros
<i>Moyens de paiement</i>	
<i>Ménage</i>	30 euros a la demande
<i>Draps et Linge de maison</i>	Draps et/ou linge compris lits faits a votre arrivee
<i>Enfants et lits d'appoints</i>	Lit bébé a la demande
<i>Animaux domestiques</i>	Les animaux sont admis.

Tarifs (au 05/05/23)

Appartement "ESPINGO" à Luchon -4 personnes

tarifs préférentiels pour les cures thermales et pour les sejours de plus d une semaine

Tarifs en €:	Tarif 1 nuit en semaine (L, M, M, J, D)	Tarif 1 nuit en weekend (V ou S)	Tarif 2 nuits weekend (V+S)	Tarif 7 nuits semaine
du 18/03/2023 au 28/10/2023	50€	75€	150€	300€



Appartement "LE SAOUSSAT" - 5 pers



Appartement



5

personnes



1

chambre



45

m²

Appartement tres agreable avec balcon donnant sur le jardin ,vue degagee sur la montagne
deux chambres dont une avec TV et de nombreux rangements
piece de sejour ouverte sur le balcon





Pièces et équipements

<i>Chambres</i>	Chambre(s): 1 Lit(s): 2	dont lit(s) 1 pers.: 1 dont lit(s) 2 pers.: 2
	chambre1:1lit 140+1x90 chambre2:un lit140	
<i>Salle de bains / Salle d'eau</i>	Salle de bains avec douche Sèche serviettes	Sèche cheveux
	Salle(s) d'eau (avec douche): 1 cabine de douche	
<i>WC</i>	WC: 1 WC privés	
<i>Cuisine</i>	Cuisine américaine Combiné congélation Four à micro ondes Réfrigérateur	Appareil à raclette Four Lave vaisselle
	four multi fonction mixer grille pain cafetiere nespresso bouilloire électrique....	
<i>Autres pièces</i>	Balcon Séjour	Garage
<i>Media</i>	Télévision	Wifi
<i>Autres équipements</i>	Lave linge collectif lecteur DVD	Matériel de repassage
<i>Chauffage / AC</i>	Chauffage	
<i>Exterieur</i>	Cour commune Salon de jardin	Jardin Terrain clos commun
<i>Divers</i>	garage	

Infos sur l'établissement



Communs

A proximité propriétaire
Jardin commun

Habitation indépendante
Mitoyen locataire

dans le centre ville mais au calme dans une allée privée
parking ou garage dans la propriété



Activités



Internet

Accès Internet



Parking

Parking

Garage Privé



Services

Location de draps et/ou de
linge

Nettoyage / ménage



Extérieurs

jardin agreable commun avec tables parasols et chaises longues
possibilite de prene ses repas dans le jardin

A savoir : conditions de la location

<i>Arrivée</i>	flexible
<i>Départ</i>	flexible
<i>Langue(s) parlée(s)</i>	Anglais Espagnol
<i>Annulation/ Préparation/ Dépot de garantie</i>	acompte de 25%a la reservation 100 euros depot de garantie
<i>Moyens de paiement</i>	
<i>Ménage</i>	
<i>Draps et Linge de maison</i>	
<i>Enfants et lits d'appoints</i>	
<i>Animaux domestiques</i>	Les animaux sont admis.

Tarifs (au 05/05/23)

Appartement "LE SAOUSSAT" - 5 pers

tarifs reduits pour les cures thermales etpour les sejours de plus d une semaine

Tarifs en €:	Tarif 1 nuit en semaine (L, M, M, J, D)	Tarif 1 nuit en weekend (V ou S)	Tarif 2 nuits weekend (V+S)	Tarif 7 nuits semaine
du 18/03/2023 au 28/10/2023	50€	75€	150€	300€



studio LAC BLEU 2** 2pers



Appartement



2

personnes



0

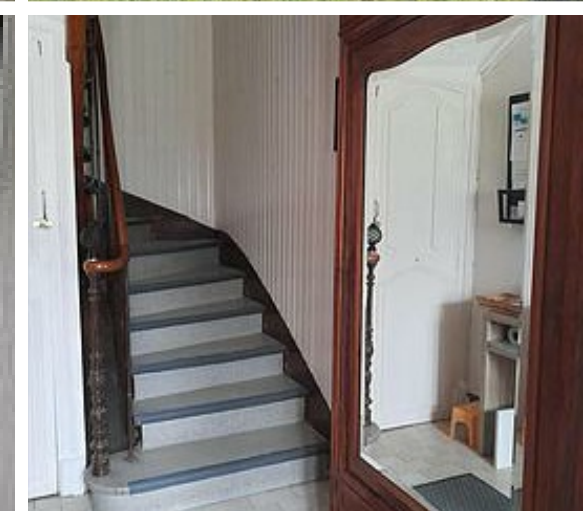
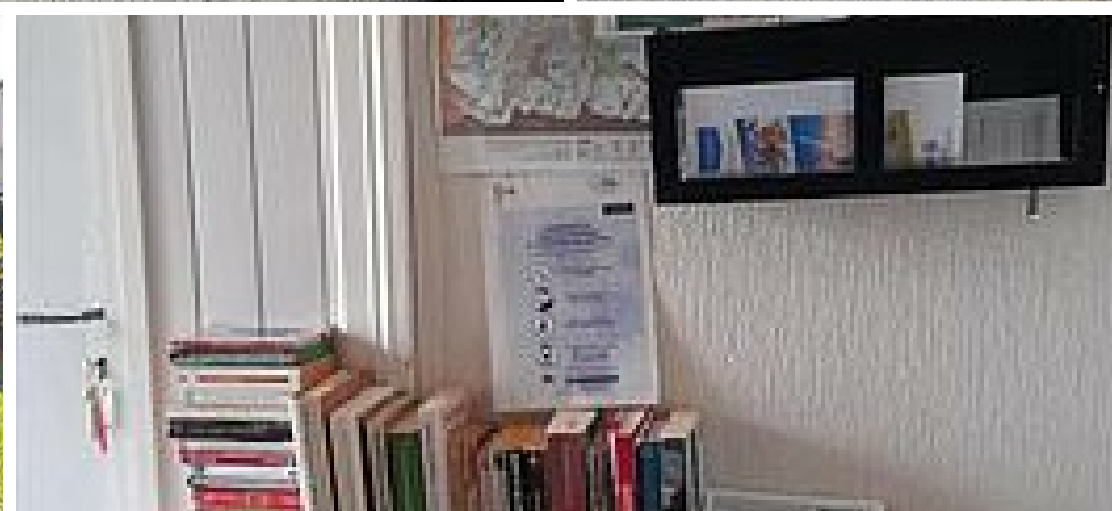
chambre



21

m2






agréable studio de 21 m2 avec balcon donnant sur le jardin
kitchenette équipée tv réveil wifi
salle d'eau :vasque cabine de douche en 120 wc



Pièces et équipements

<i>Chambres</i>	Chambre(s): 0 Lit(s): 1	dont lit(s) 1 pers.: 0 dont lit(s) 2 pers.: 1
	lit en 140 ,literie neuve	
<i>Salle de bains / Salle d'eau</i>	Salle de bains avec douche Sèche cheveux	Salle de bains privée Sèche serviettes
	Salle(s) d'eau (avec douche): 1 cabine de douches en 120	
<i>WC</i>	WC: 1 WC privés	
<i>Cuisine</i>	Kitchenette Four à micro ondes lave linge commun	Appareil à raclette Réfrigérateur
<i>Autres pièces</i>	Balcon	Garage
<i>Media</i>	Télévision	Wifi
<i>Autres équipements</i>	Lave linge collectif	Matériel de repassage
<i>Chauffage / AC</i>	Chauffage	
<i>Exterieur</i>	Abri Voiture Salon de jardin	Jardin Terrain clos commun
<i>Divers</i>	chaises longues et parasol dans le jardin garage a velo et a skis	

Infos sur l'établissement

 <i>Communs</i>	A proximité propriétaire Entrée commune	Entrée indépendante Jardin commun
 <i>Activités</i>		
 <i>Internet</i>	Accès Internet gratuit	
 <i>Parking</i>	Parking privé	Garage Privé
 <i>Services</i>	Location de draps et/ou de linge menage 30 euros	Nettoyage / ménage
 <i>Extérieurs</i>		

A savoir : conditions de la location

Arrivée accueil par le propriétaire selon les possibilités

Départ

*Langue(s)
parlée(s)* Anglais Espagnol

*Annulation/
Prépaiement/
Dépot de
garantie* l'acompte verse pour confirmer la reservation est de 25%

*Moyens de
paiement*

Ménage ménage 30 euros

*Draps et Linge
de maison* lits faits a votre arrivée
location de draps et de linge de maison

*Enfants et lits
d'appoints* Lit bébé

*Animaux
domestiques* Les animaux sont admis.

Tarifs (au 05/05/23)

studio LAC BLEU 2** 2pers

tarifs reduits pour les cures thermales et pour les longs sejours

Tarifs en €:	Tarif 1 nuit en semaine (L, M, M, J, D)	Tarif 1 nuit en weekend (V ou S)	Tarif 2 nuits weekend (V+S)	Tarif 7 nuits semaine
du 18/03/2023 au 28/10/2023	30€	40€	100€	200€



SOARING ACADEMIE PARAPENTE

☎ 05 61 79 29 23
31 Rue Sylvie
🌐 www.soaring.fr

0.1 km

📍 BAGNERES-DE-LUCHON



Ecole de parapente, stage et Baptêmes de l'air.



ECOLE DU SKI FRANCAIS LUCHON SUPERBAGNERES

☎ 05 61 79 08 75#05 61 94 35 08
🌐 www.esf-superbagneres.com

2.7 km

📍 BAGNERES-DE-LUCHON



L'Ecole de ski propose des cours tout l'hiver, enfants et adultes, ski alpin, snowboard, raquettes, cours collectifs, cours particuliers. Espace enfants aménagé à partir de 4 ans. Une équipe de 25 moniteurs permanents et 70 pendant les vacances scolaires vous encadre pour votre plus grand plaisir.

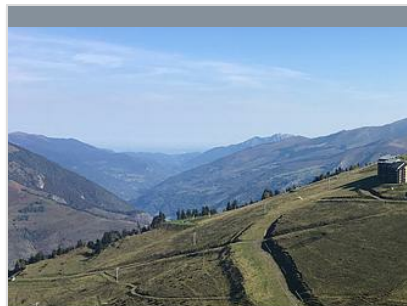


TABLE D'ORIENTATION DE SUPERBAGNERES

2.6 km

📍 SAINT-AVENTIN



Vue imprenable sur les pics pyrénéens.



